



TAGUNGSMAPPE

INHALTSVERZEICHNIS

Herzlich Willkommen	Seite 3
Seminarräume und Grundrisse	Seite 4
Seminarpauschalen	Seite 10
Buffet- und Menüvorschläge	Seite 12
Restaurant und Bar	Seite 14
Übernachtung	Seite 16
Incentives	Seite 18
Kontakt	Seite 20





Herzlich Willkommen

Im Herzen von Salzburg, nahe der historischen Altstadt, befindet sich das 4-Sterne-Hotel ARCOTEL Castellani. Durch den umliegenden Park und die denkmalgeschützten Gebäude bietet das Hotel eine einzigartige Atmosphäre.

Von Tageslicht durchflutet, mit moderner Präsentationstechnik, Klimaanlage und WLAN ausgestattet, bieten alle Räume ideale Rahmenbedingungen für Ihre Veranstaltung. Der grüne Hotelpark ermöglicht zudem Teambuilding-Aktivitäten, Seminarpausen und Veranstaltungen im Freien.

Auf einen Blick:

- 153 Zimmer und Suiten
- WLAN Internetzugang im gesamten Hotel
- 4 Seminarräume für bis zu 180 Personen
- 1 Seminarraum in der Alten Pfarrei für bis zu 40 Personen
- Großzügiger Hotelpark mit barocker Kapelle
- Zwei Restaurants mit Terrasse
- Fitnessbereich mit Dampfbad
- Hoteleigener Parkplatz & Tiefgarage

Für einen Besichtigungstermin oder ein Angebot kontaktieren Sie uns gerne unter:

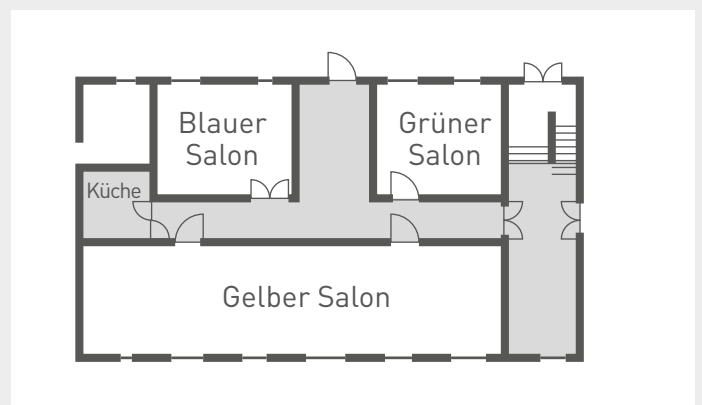
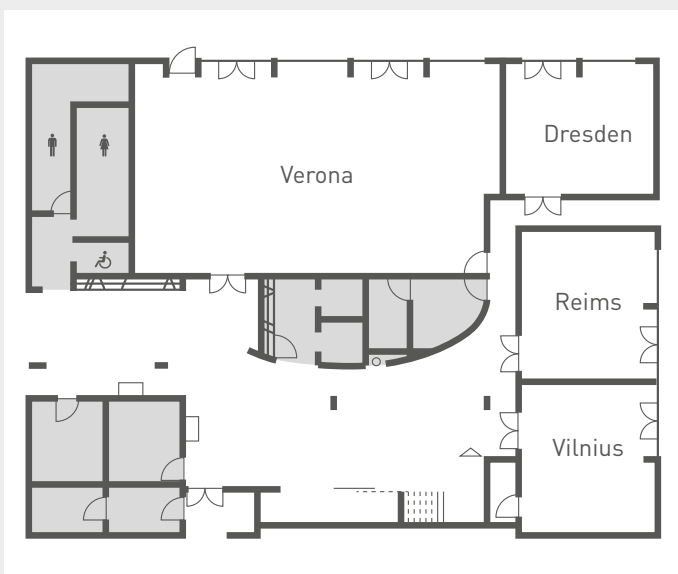
T +43 662 2060 708

E mice.castellani@arcotelhotels.com



SEMINARRÄUME & GRUNDRISSE

GRUNDRISSE DER RÄUMLICHKEITEN



Die richtige Bestuhlung kann einiges zum Erfolg beitragen! Je nach Anzahl der Teilnehmer, aber auch entsprechend der Raumgröße, sollte man sich im Vorfeld Gedanken zur gewünschten Sitzanordnung machen. Wir helfen Ihnen gerne.

BESTUHLUNGSVARIANTEN



RAUM	GRÖSSE in m ²	L X B in m	HÖHE in m	BANKETT	BLOCK	EMPFANG	THEATER	PARLAMENT	U-TAFEL
Dresden	50	7,50x6,60	2,90	30	18	30	35	24	16
Vilnius	50	7,50x6,60	2,90	30	18	30	35	24	16
Reims	50	7,50x6,60	2,90	30	18	30	35	24	16
Verona	180	18,00x10,00	2,90	130	60	130	170	100	55
Gelber Salon	120	21,50x5,50	3,00	100	45	100	90	60	40
Blauer Salon	40	7,00x5,70	3,00	24	16	20	24	20	18
Grüner Salon	37	6,50x5,70	3,00	18	16	20	18	16	14
Alte Pfarrei	40	9,00x4,50	2,30	-	14	20	20	16	14

Nähere Informationen finden Sie auch auf unserer Homepage unter der Rubrik "Business & Tagungen" | www.arcotelhotels.com



Bankettbestuhlung: Sitzordnung für festliche Anlässe, es wird empfohlen, acht Personen pro Tisch zu platzieren.



Theaterbestuhlung: für Vorträge und Schulungen besonders geeignet, wenn kein Mitschreiben nötig ist.



Blocktafel: kann als ein großer Tisch im Konferenzraum stehen, z.B. für Vorstandssitzungen von 10-12 Personen oder als Variante mit mehreren kleinen Blöcken.



Parlament: ideal für Workshops und Schulungen, die Teilnehmer können mitschreiben und auf die Leinwand sehen.



Empfang: für ein lockeres Get-together vor der Veranstaltung



U-Form: geeignet für Diskussionsrunden, da sich die Teilnehmer alle sehen und der Referent einen direkten Zugang inmitten der Gruppe hat.

VERONA

Mit 180 m² Fläche bietet unser größter Eventraum Platz für bis zu 170 Personen. Modern ausgestattet mit dem kabellosen Präsentationssystem Click Share, Beamer, WLAN und individuell regelbarer Klimaanlage ist der lichtdurchflutete Raum mit direktem Zugang ins Freie ideal geeignet für Veranstaltungen aller Art.



DRESDEN UND VILNIUS

Durch ihre helle und freundliche Atmosphäre sind unsere Seminarräume Dresden und Vilnius mit je 50 m² Fläche beliebt für Veranstaltungen mit bis zu 35 Personen.

Jeder Raum ist modern mit Beamer, Leinwand, WLAN und individuell regulierbarer Klimaanlage ausgestattet und verfügt über einen direkten Zugang ins Freie.





REIMS

REIMS

Auch der Seminarraum Reims bietet auf einer Fläche von 50 m² Raum für bis zu 35 Personen.

Ein Beamer, eine Leinwand, WLAN und eine individuell regulierbarer Klimaanlage bieten höchsten Tagungskomfort.

Ein direkter Zugang ins Freie ist vorhanden.



ALTE PFARREI

ALTE PFARREI

Im denkmalgeschützten Gebäude, mit Blick in den grünen Hotelpark gelegen, ist die Alte Pfarrei ideal geeignet für exklusive Meetings im kleinen Rahmen oder als Break Out Room. Auf 40 m² Fläche finden bis zu 20 Personen abseits vom restlichen Hotelgeschehen Platz.

GRÜNER SALON

Hell und freundlich präsentiert sich der Grüne Salon und bietet Platz für bis zu 25 Gäste. Großzügige Fenstertüren sorgen auch hier für viel Tageslicht und ermöglichen einen direkten Zugang zur Terrasse.



BLAUER SALON

Der Blaue Salon bietet Raum für bis zu 25 Personen und besticht durch sein elegantes Ambiente. Großzügige Fenstertüren sorgen für viel Tageslicht und ermöglichen einen direkten Zugang zur Terrasse.



GELBER SALON

Der 120 m² große Gelbe Salon bildet einen wunderschönen Rahmen für Veranstaltungen jeder Art. Großzügige Fenster und ein Parkettboden sorgen für eine helle und stilvolle Atmosphäre. Der Raum kann individuell bestuhlt werden und bietet Platz für bis zu 100 Gäste.



GELBER SALON



SEMINAR-PAUSCHALEN

AUSSTATTUNG (in den Seminarpauschalen inkludiert)

- > Highspeed WLAN
- > Beamer & Leinwand
- > Flipchart mit Papier & Stiften
- > Pinnwand
- > Moderationskoffer
- > 1 Seminarblock mit Stift pro Teilnehmer

TAGESPAUSCHALE

- > Vormittagskaffeepause mit pikanten Köstlichkeiten
- > Business Lunch, von unserem Küchenchef zusammengestellt
- > Nachmittagskaffeepause mit süßen Köstlichkeiten
- > Kaffee und Tee-Spezialitäten zur Selbstentnahme im Konferenzfoyer unlimitiert den ganzen Tag über
- > Nervennahrung vom "Naschmarkt"
- > Alkoholfreie Getränke zum Mittagessen am Tisch eingestellt
- > Mineralwasser still und prickelnd ohne Limit im Konferenzraum

HALBTAGESPAUSCHALE

- > Vormittagskaffeepause mit pikanten Köstlichkeiten
- ODER
- > Nachmittagskaffeepause mit süßen Köstlichkeiten
- > Kaffee und Tee-Spezialitäten zur Selbstentnahme im Konferenzfoyer unlimitiert
- > Business Lunch, von unserem Küchenchef zusammengestellt
- > Nervennahrung vom "Naschmarkt"
- > Alkoholfreie Getränke zum Mittagessen am Tisch eingestellt
- > Mineralwasser still und prickelnd ohne Limit im Konferenzraum



UPGRADES

Stellen Sie sich aus unseren Upgrades Ihr individuelles Veranstaltungspaket zusammen

- > Parkplatz-Pauschale bis 40 Stellplätze
- > Fruchtsäfte ohne Limit im Konferenzraum
- > Energy Break
Pausen-Upgrade mit Red Bull Sortiment und Powerriegel
- > Green Energy Break
Pausen-Upgrade mit Smoothie, frischem Obst und knackigen Gemüsesticks
- > Ladies Night
Seminarausklang mit Prosecco, Hugo & Aperol Sprizz
- > Gentlemen's Night
Seminarausklang mit Bier, Fingerfood und Playstation
- > Cocktail-Workshop



ABENDEVENTS

ÖSTERREICHISCHES SCHMANKERLBUFFET

ab 30 Personen

VORSPEISEN

- > Tafelspitzsulze mit Kernölvinaigrette
- > Frischkäseterrine mit Rucola und Pesto
- > Geräuchertes Forellenfilet mit Oberskren
- > Salatbuffet mit verschiedenen Salaten der Saison

SUPPE

- > Rindssuppe mit Grießnockerl, Gemüsebrunoise und Schnittlauch

HAUPTSPEISEN

- > Gefüllte Kalbsbrust im Natursaft mit Petersilkkartoffeln und frischem Marktgemüse
- > Steirisches Kräuter-Backhendl mit Erdäpfelsalat
- > Gebratenes Zanderfilet mit Spitzkraut und Schupfnudeln
- > Schwammerlgulasch mit Laugenknödel

DESSERTS

- > Kaiserschmarrn mit Zwetschkenröster
- > Sacherschnitte mit Schlagobers
- > Topfenmousse an Beerenragout

MEET + GRILL + CHILL

ab 30 Personen

VORSPEISEN

- > Salat vom gegrillten Gemüse und Feta
- > "Caprese", Mozzarella di Bufala, Olivenöl und Basilikum
- > Vitello tonnato mit Thunfischsauce und Rucola
- > Hausgemachte Wraps mit Räucherlachs
- > Kartoffelsalat, Krautsalat, Bohnensalat und Blattsalate mit Dressing

SUPPEN

- > Minestrone
- > Zwiebelsuppe mit Käsecroûtons

VOM GRILL

- > Entrecote in pikanter Kräutermarinade
- > Tandoori-Hähnchen
- > Spareribs
- > Lachssteak im Bananenblatt
- > Garnelenspieß
- > Grillkäse

BEILAGEN

- > Ofenkartoffeln, Maiskolben, Zucchini, Auberginen, Paprika, Brotkorb

DIPS & SAUCEN

- Sauerrahm-Dip, BBQ-Sauce, Tomaten-Salsa mit Chili, Kräuterbutter

DESSERTS

- > Frisch geschnittenes Obst
- > Crème Caramel mit gegrillter Ananas
- > Mousse au Chocolat



FONDUE

ab 20 Personen

Fondue Chinoise (Suppe) oder
Fondue Bourguignonne (Öl) mit:

- > Rehfilet
- > Rinderfilet
- > Kalbsfilet
- > Hühnerfilet
- > Garnelen
- > Fisch
- > Schwammerl
- > Kartoffeln
- > Saures Gemüse
- > 5erlei Soßen: Trüffel, Curry,
Wasabi, Safran, BBQ

REINDL ESSEN

ab 10 Personen

Köstliche Schmankerl frisch aus dem Ofen,
zünftig serviert im traditionellen Reindl

SUPPE

- > Rindssuppe mit Frittaten
und Wurzelgemüse

HAUPTSPEISEN AUS DEM REINDL

- > Kalbsbraten
- > Schweinshaxe
- > Ente
- > Blaukraut
- > Sauerkraut
- > Kartoffelknödel
- > Semmelknödel

DESSERT

- > Kaiserschmarrn mit Marillen-
und Zwetschgenröster

RESTAURANT ESCHENBACH

Unser Eventrestaurant Eschenbach ist mit seinen 3 lichtdurchfluteten Salons und Platz für bis zu 150 Personen eine stilvolle Location für Veranstaltungen wie Firmenfeiern, Hochzeiten, Pressekonferenzen oder Produktpräsentationen. Mittags stehen die Räumlichkeiten exklusiv für Lunchpausen zur Verfügung – bei Schönwetter auch die großzügige Eschenbach Terrasse.



RESTAURANT ESCHENBACH

SALIERI - DAS RESTAURANT

In unserem À-la-carte-Restaurant treffen österreichische und mediterrane Kontraste auf gehobenem Niveau aufeinander. Ein Ziegelboden aus dem 17. Jahrhundert und ein historischer Kachelofen schaffen zusammen mit einer edlen Nußholzvertäfelung ein entspanntes Wohlfühlambiente. Im Sommer lockt die Terrasse im ruhig gelegenen Kapellenhof ins Freie.



SALIERI - DAS RESTAURANT



TERRASSE

Bei Schönwetter locken unsere zwei Terrassen im Hotelpark ins Freie – umgeben von grüner Natur und einer 400 Jahre alten Linde, lässt es sich hier entspannt genießen. Auch Stehempfänge, Grill-Abende oder ein Punsch-Umtrunk im Winter finden hier den perfekten Rahmen.



SALIERI - DIE BAR

Unsere moderne Bar mit Terrasse ist ein stilvoller Treffpunkt für geschäftliche Besprechungen oder private Stunden. Bei Cocktails, einem gepflegten Bier, erlesenen Weinen und frisch zubereiteten Snacks ist hier der ideale Ort, um einen erfolgreichen Tag ausklingen zu lassen.

COMFORT ZIMMER

Das Interieur unserer im Haupthaus gelegenen Comfort Zimmer ist durch edles Kirschholz, hochwertige Materialien und elegante Ledersessel definiert.



SUPERIOR ZIMMER

Die Superior Zimmer liegen im modernen Parkhotel. Die Verbindung zum Haupthaus erfolgt durch einen Glaskorridor. Das Interieur besticht durch edles Apfelholz und hochwertige Materialien.



JUNIOR SUITE

Die modernen Junior Suiten verfügen über eine eigene Terrasse mit Ausblick auf die Salzburger Bergwelt und in den Kapellenhof und einen getrennten Wohn- & Schlafbereich mit King-Size-Bett.





ALTE PFARREI

ALTE PFARREI SUITE

Im oberen Stockwerk der aus dem 17. Jahrhundert stammenden Alten Pfarrei gelegen, bietet diese elegante Suite ein besonderes Ambiente.



MAISONNETTE

MAISONNETTE SUITE

Die Suite im exklusiven Design ist in der historischen Alten Pfarrei gelegen und erstreckt sich über 2 Stockwerke. Sie verfügt über einen Balkon, der auf die hoteleigene Parkanlage ausgerichtet ist.



LANDHAUS

LANDHAUS SUITE

Die großzügig gestalteten Landhaus Suiten liegen im denkmalgeschützten Herrenhaus. Der offene Kamin ist das besondere Highlight, das nicht nur Romantikern ein schönes Ambiente bietet und einen Hauch von Luxus versprüht.

DROHNEN WORKSHOP, XXL KICKER & MORE

In unserer Gartenanlage haben Sie die Möglichkeit, Outdoorprogramme direkt vor Ort durchzuführen. Schaffen Sie nachhaltige Erlebnisse und Team-Emotionen mit unterhaltsamen Rahmenprogrammen wie dem XXL Kicker, einem Drohnen Workshop, Segway Parcours und mehr.



ALPENOLYMPIADE

Zünftigen Teambuilding-Spaß verspricht die Alpen Olympiade mit Wettmelken, Gummistiefel-Weitkicken und Wettnageln. Outdoor und Indoor möglich. Ideal in Kombination mit unserem österreichischen Schmankerlbuffet!





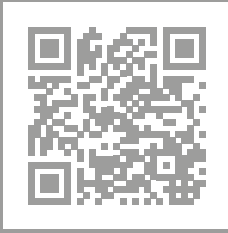
MOBILE EISSTOCKBAHN

Die Eisstock-Gaudi als pfiffige Idee für Weihnachtsfeiern oder als Highlight für Ihr Mitarbeiterfest. Temperatur- und saisonunabhängig bringt die mobile Bahn ganzjährig Stimmung in jede Veranstaltung.



NON(N)SENS MUSICAL DINNER

Einen unterhaltsamen Abend mit musikalischen und kulinarischen Highlights verspricht das Musical Dinner Non(n)sens – eine freche Musical Show um fünf Nonnen in Geldnöten. Exklusiv für Ihr Firmen Event buchbar, in Szene gesetzt von der Musical Company Austria.



Wir freuen uns auf Sie!

IHR ANFAHRTSPLAN

47° 47' N 13° 3' E



IDEAL GELEGEN – nahe dem historischen Stadtzentrum

Das ARCOTEL Castellani liegt nahe dem Zentrum von Salzburg. Die historische Innenstadt mit ihren Sehenswürdigkeiten und Shoppingmöglichkeiten ist innerhalb eines 15-minütigen Spaziergangs erreichbar.

- Verkehrsgünstig gelegen an der Alpenstraße, nahe der Autobahnabfahrt "Salzburg Süd"
- Haltestellen der öffentlichen Verkehrsmittel in unmittelbarer Umgebung (Linien 3, 8, 12, 28, 170 und 270 "Akademiestraße")
- Das historische Stadtzentrum mit seinen zahlreichen Shopping- und Sightseeing-Möglichkeiten ist nur 15 Gehminuten entfernt
- Parkmöglichkeiten in der hoteleigenen Garage (kostenpflichtig) oder bei den Außenstellplätzen direkt beim Hotel (kostenpflichtig)

ARCOTEL Castellani Salzburg

Alpenstraße 6 | 5020 Salzburg | Österreich | T +43 662 2060-708

E mice.castellani@arcotelhotels.com | www.arcotelhotels.com/castellani