

Über
100
Jahre
Gastfreundschaft

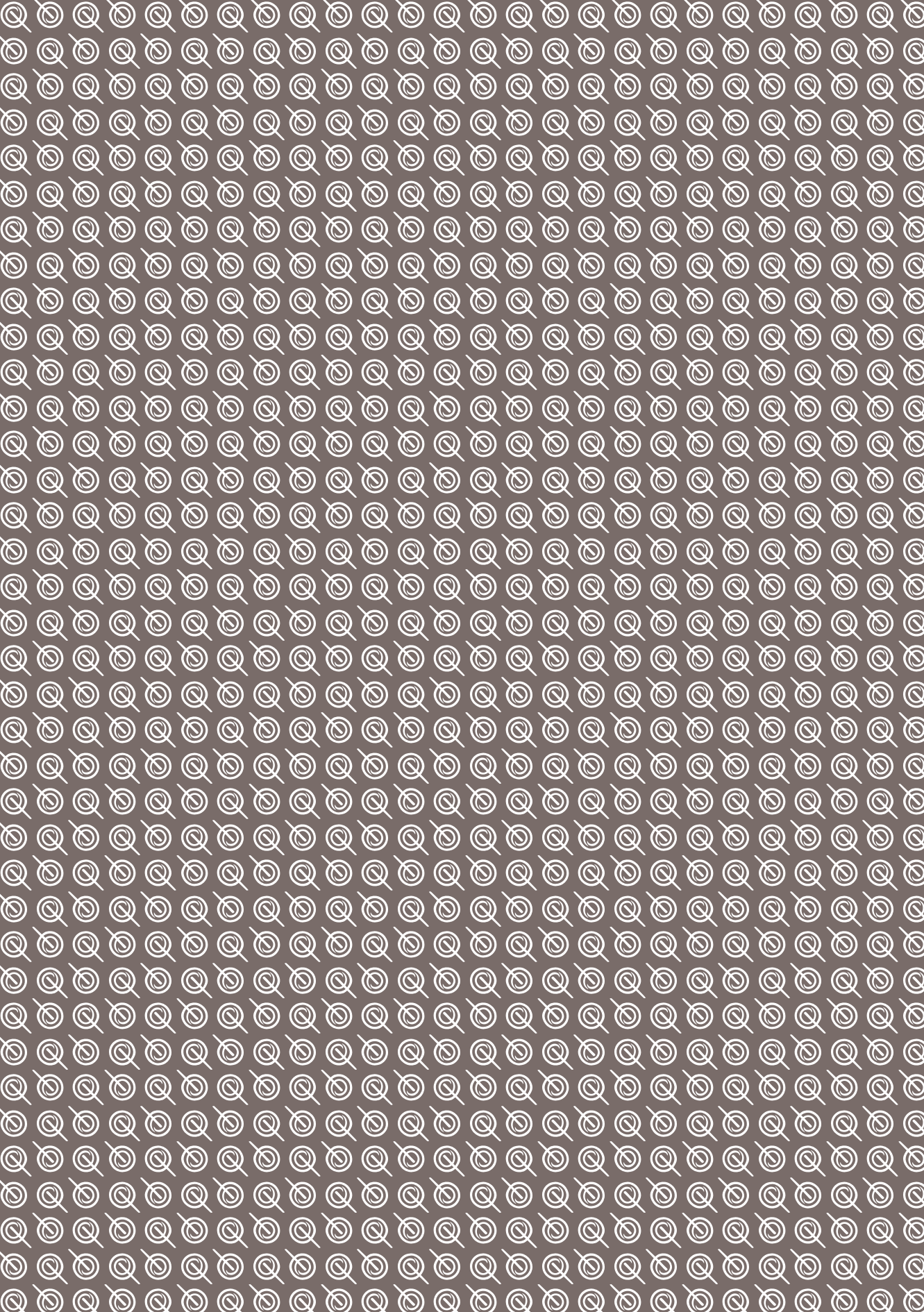
PostHotel
ACHENKIRCH

Wo die Reise beginnt

Spielraum für das Ich



INSPIRATIONEN & ANGEBOTE 2019





Liebe Gäste, liebe Freunde,

sich selbst zu finden, sich wiederzufinden, sich neu zu erfinden, sich auf eine Reise zu sich selbst zu begeben, ist in den heutigen Zeiten des ständigen Wandels keine Selbstverständlichkeit. Es benötigt dafür einen Ruhepol, einen Ort des Wohlbefindens. Das Posthotel ist dafür wie geschaffen, denn es ist der Ausgangspunkt: „Wo die Reise beginnt.“

Hier bei uns im Posthotel Achenkirch – eingebettet in die imposante Naturkulisse des Karwendel- und Rofan-Gebirges und nahe dem Achensee – steht unser Haus für einen Ort der Ruhe, für einen Spielplatz des Ichs!

Als langjähriges Wellness- und Gesundheitsrefugium für Erwachsene bietet unser Urlaubskosmos Erholung und Genuss vom Feinsten – und das seit über 100 Jahren! Neben all der gelebten Tradition hat sich das Posthotel Achenkirch schon immer der Innovation sowie gelebter Nachhaltigkeit und Umweltbewusstsein verschrieben. Mit dem neuen Bistro, in dem die Jause nun im Bademantel genossen werden kann, und den neuen Ruhe-, Spiel- und Leseräumen haben wir auch 2019 Innovatives anzubieten.

Es erwarten Sie zahlreiche weitere Möglichkeiten für Genuss und Wohlbefinden in allen Facetten – „wo die Reise beginnt!“

Herzlichst,

Karl C. Reiter



INHALT



Posthotel Übersicht	05
Immer beliebt	11
Luxus im Bistro	12
Kraftvoll in den Tag	14
Das andere Tagen	16
TENZO	19
Unsere Zimmer und Suiten	23
Die Top-Pauschalen	36
Gut zu wissen	42





Faulpelz

POSTHOTEL ÜBERSICHT



Wo die Reise beginnt ...

Erwachsenen-Hotel

- ◆ Exklusive Wohlfühl-Loase für Gäste ab 14 Jahren
- ◆ 4 Hektar Resortfläche, 40.000 m² Posthotel-Areal

Natur pur

- ◆ Outdoor-Erlebnisse das ganze Jahr: Das Karwendel-Gebirge (größter Naturpark Österreichs), die Berge des Rofans und der Achensee laden zum Entdecken ein.
- ◆ Einflüsse aus dem japanischen Wohnkonzept „Wabi Sabi“ bringen die Schönheit der Natur in Ihre Erholungsräume – und verbreiten pure Gemütlichkeit durch konsequente Bauweise mit Eichenholz, Leder, Leinen und Natur-Lehmverputz.

Wasser- und Wohlfühlwelten

- ◆ 7.000 m² Spa- und Wellnessbereich
- ◆ Vielfältige Wasser- und Saunawelten: 3 Indoor-Pools, Außenbecken mit Schwimmkanal, Yin-Yang-Außenpool, 2 Solebecken, 2 Whirlpools
- ◆ Der Versunkene Tempel

Atrium Spa – Schönheit und Gesundheit

- ◆ Posthotel Achenkirch: mehr als 35 Jahre Wellness-Pionier
- ◆ Mehrfach ausgezeichnet (Wellness-Aphrodite, RELAX Guide etc.)
- ◆ Ein erfahrenes Spa-Team für Schönheit und Gesundheit
- ◆ Über 30 verschiedene Massagen und Körperbehandlungen
- ◆ Regionales Wellness-Angebot
- ◆ Wohlbefinden aus Fernost, TCM-Ärzteteam (Traditionelle Chinesische Medizin)
- ◆ Paarbehandlungen im Private Spa „Zeitlos“
- ◆ Atrium Spa Signature Treatment „Kraftritual“
- ◆ Schwarzes Gold - Steinöl aus der Region Achensee
- ◆ Kosmetiklinie von Gertraud Gruber seit 1982
- ◆ Produkte von Cellcosmet, Ligne St. Barth, Alpienne



Kulinarik

- ◆ Sorgfalt, Authentizität und erstklassige Produkte sind die Grundlage für die regional und saisonal orientierte Küche des Posthotels.
- ◆ Mit zwei Hauben und 15 Punkten gekrönte Gourmetküche, Gesundheitsrestaurant „TENZO“ (Traditionelle Chinesische Medizin), Bademantelrestaurant „Bistro“
- ◆ Regionale Produkte, zum Großteil vom eigenen Landgut, dem eigenen Damwild-Gehege und der umliegenden Region
- ◆ Weinkeller mit edlen Tropfen aus eigenem Anbau

Bewegung und Meditation

- ◆ Großer Outdoor-Fitnessbereich mit SYNRGY-BlueSky-Outdoor-Trainingsbereich mit Trampolin, Slackline und Boulderwand
- ◆ Der Kraftraum: **ganz neu** auf 175 m² (Cardio- und Kraftgeräte, Functional- und Freihantelbereich)
- ◆ Das Zöhrerhaus: Entspannung, Meditation und Gruppenkurse
- ◆ Bis zu 60 Stunden Aktiv- und Entspannungsprogramm pro Woche (u. a. Qi Gong, Yoga, Surfset-Fitness, Gesunder Rücken, Nordic Walking)
- ◆ Personal Coaching
- ◆ Sportwissenschaftliche Messungen

Sport und Freizeit

- ◆ Outdoor Base Camp: Lagerraum mit Sportwerkstatt für Sommer- und Wintersport-Equipment
- ◆ Verleih von Fahrrädern aller Art (E-Mountainbikes, E-Trekkingbikes sowie klassische Mountain- und Trekking-bikes), Rodeln, Schneeschuhen und Walking-Stöcken
- ◆ Geführte Wander-, Rad- und Mountainbiketouren
- ◆ Elektrisierendes Fahrvergnügen: Tesla Model S 85D mit 428 PS und zwei Johammer Elektromotorräder, Golf-Carts, E-Bikes

Gestüt

- ◆ Lipizzaner-Zucht
- ◆ Reitstall mit großer Reithalle
- ◆ Reitplatz im Außenbereich
- ◆ Angebot „Das erste Mal auf einem Pferd“ - „Lipizzaner-Erfahrung“
- ◆ Privat-, Longe- und Hallen-Stunden, Reitlehrgänge
- ◆ Tagesausritte
- ◆ Gespannfahren, romantische Kutschenfahrten



Posthotel Alpengolf

- ◆ 9-Loch-Platz mit Gipfelkreuz
- ◆ Hochplateau mit beeindruckendem Panoramablick
- ◆ Clubhaus im denkmalgeschützten „Dollnhof“
- ◆ Golfschule
- ◆ Indoor-Golf (Putting) während 365 Tagen im Jahr

Tennis und Squash

- ◆ 2 Hallenplätze
- ◆ 2 Außenplätze
- ◆ Tennistrainerstunden
- ◆ Squashhalle

Postgalerie

In der Postgalerie erwartet Sie unsere Shopping Mall mit Altstadt-Flair sowie kleine, feine Läden und Boutiquen, die zum Stöbern einladen.

Home Collection

Wohnaccessoires, Hausgemachtes und liebevolle Mitbringsel sowie schön verpackte Posthotel-Kosmetikprodukte

Fashion & more

Bademode für sie und ihn, exklusive italienische Schals, Tücher und Ledertaschen sowie Mode von Sarah Paccini, Lena Karn und Transit

Trend & Tracht

Hochwertige Landhausmode wie Sportalm, Luis Trenker, Airfield und Joop sowie internationale Zeitungen, Zeitschriften und Bücher

Nachhaltigkeit – Regionalität – „Grüner Luxus“

- ◆ Produkte aus eigener Landwirtschaft: Fleisch, Damwild und Milch von umliegenden Bauernhöfen
- ◆ Biomasse-Heizung seit 2012
- ◆ Photovoltaikanlage
- ◆ Verleih von Elektro-Fahrzeugen

Ihr persönlicher Urlaubsassistent

Für Ihre individuelle „Reise zum Ich“ bzw. eine maßgeschneiderte Urlaubsplanung zur Erfüllung Ihrer Träume erwartet Sie Ihr persönlicher Urlaubsassistent an der Rezeption. Er stellt Ihnen passende Ausflüge, Wanderungen und weitere Abenteuer zusammen. Sich ohne Hemmung in neue Gefilde des Sports, der Bewegung oder des kreativen Selbstausdrucks zu wagen, ist unser Motto im Posthotel.



IMMER BELIEBT



Unsere Wohlfühlpension inklusive

- ◆ Legendäres Frühstücksbuffet
- ◆ Vital-Lunch von 12:30 bis 16:00 Uhr für einen kraftvollen Tag mit frischem Salatbuffet, Tagessuppe, großer Brot- und Käseauswahl, Kaffee, Tee und Kuchen sowie einem warmen TCM-Gericht
- ◆ Am Abend täglich serviertes 6-Gänge-Menü oder Buffet mit Vorspeisen, Suppen und Salaten zum Selbstwählen und Dessert
- ◆ Renaturierte Zimmer mit Memon-Technik ausgestattet. Sie sorgt im ganzen Haus für ein natürliches Raumklima, beste Atemluft und energiespendendes Naturwasser.
- ◆ Kaffee- und Teebar im Zimmer
- ◆ Wasser- und Wohlfühlwelten sowie Fitnessräume auf über 7.000 m²
- ◆ Bis zu 60 Stunden Aktiv- und Entspannungsprogramm pro Woche
- ◆ Tiefgaragenparkplatz und Benützung der Autowaschanlage
- ◆ Top-Produkte der hauseigenen Pflege-linie im Zimmer
- ◆ Gratisverleih von gut gewarteten Mountainbikes, E-Bikes gegen Gebühr
- ◆ Vorzugskonditionen bei der Benutzung des hauseigenen Golfplatzes und der Squash- und Tennishalle

LUXUS IM BISTRO



Neues Bistro mit Mitmach-Küche

Wir legen sehr viel Wert auf die Anregungen unserer Gäste. Deshalb gibt es nun mit dem neuen Bistro ein Restaurant, das direkt von der Badelandschaft aus zu erreichen ist – und das im Bademantel! Es lockt mit einer hellen, luftigen Atmosphäre und einer gemütlichen Sonnenterrasse. Angeboten wird mittags ein Vital-Lunch von 12:30 bis 16:00 Uhr mit Salatbuffet, Suppen, Kuchen, Tee und Kaffee sowie einem warmen TCM-Gericht.

Die Küche des Posthotels erhielt schon zahlreiche Auszeichnungen. Kein Wunder, dass unsere Gäste neugierig sind, wie es in so einer Gourmetküche aussieht. In unserer Mitmach-Küche bietet unser Küchenteam nun noch spannendere Möglichkeiten, beim Zubereiten, Kochen und Anrichten selbst mitzumachen. Termine: <https://www.posthotel.at/blog/kochen-und-erleben>





KRAFTVOLL IN DEN TAG



mit Indoor- und Outdoor-Fitness

Das Posthotel kombiniert kraftvolle Sportangebote - indoor oder outdoor in der prächtigen Natur Tirols - mit der Suche nach Wohlbefinden und innerer Harmonie. So fühlen sich Fitness-trainings im neuen großen Krafraum im Stammhaus überhaupt nicht anstrengend an.

Im Zöhrerhaus kann in der Boxstube oder im japanischen Dojo, dem Meditationsraum, geistige mit körperlicher Kraft verbunden werden - oder outdoor im Synrgy Blue Sky Tower mit Trampolin, Kletterwand, Tischtennis und Slackline unter freiem Himmel.





DAS ANDERE TAGEN



für kleine, feine Gruppen

In zwei neuen Kreativräumen bietet das Posthotel die idealen Räumlichkeiten für individuelle Seminare und Workshops - und ist ideal für Kleingruppen von 12 bis 24 Personen. Das Posthotel bietet selbst laufend Veranstaltungen zum Thema Achtsamkeit und Zufriedenheit an.

Außerdem finden die Gäste in den neuen Ruhe-, Lese- und Spielräumen garantiert zu Entspannung beim Lesen eines spannenden Krimis oder beim gemeinsamen Schach- oder Mühle-Spiel.







TENZO



Tirols erstes Gesundheitsrestaurant

Das Tenzo verbindet die jahrtausendealte Traditionelle Chinesische Medizin mit den Wertvorstellungen des Posthotels: wahre Gastfreundschaft, Wertschätzung jedem gegenüber, Tradition, Empathie und ein offenes Herz! In Tirols erstem Gesundheitsrestaurant trifft die fernöstliche Heilkunst der 5-Elemente-Lehre auf High-EnerQi-Kulinarik aus den Alpen: vitalisierende Yin oder Yang ausgleichende Speisen und Kreativküche, Gewürzinsel zum individuellen Verfeinern jeder Speise und Tees mit unterschiedlichen Wirkungsweisen.

Alle Speisen werden aus hochwertigen heimischen Zutaten aus biologischer Landwirtschaft hergestellt. Mit verschiedenen Gewürzmischungen der 5-Elemente-Gewürzinsel können Speisen je nach Geschmack verfeinert werden. Unsere Teebar im Bistro hält Kräuterkombinationen für Teeaufgüsse bereit, die passend zu den Jahreszeiten wechseln. Denn schon die Chinesen wussten damals, dass Ernährung im Einklang mit Natur und Jahreszeit Körper und Geist gesund hält.

Bei einem TCM-Beratungsgespräch mit unserem TCM-Arzt oder bei speziellen Ernährungscoachings erfahren Sie, welche Speisen Ihnen nach der 5-Elemente-Lehre guttun.









UNSERE ZIMMER UND SUITEN



Zöhrer Zimmer (30 m²)

Komfortable Doppelzimmer im Haupthaus mit Dachschräge. Schlichter Komfort und eine gemütliche Sitzecke.

A 139,- | B 152,- | C 159,- | D 169,- | E 179,- | F 235,-
Einzelzimmer-Zuschlag pro Nacht € 25,-



Karwendel Suite – SCHLÖSSL (40 m²)

Im Schlössl gelegene Suite. Wohnzimmer mit Couch und Schreibtisch, ein antiker Bauernschrank dient als Minibar, Schlafzimmer mit Doppelbett aus Holz, Badezimmer mit XL-Wanne und Dusche, teilweise separates WC, Balkon oder Loggia.

A 169,- | B 174,- | C 190,- | D 195,- | E 199,- | F 247,-
Einzelzimmer-Zuschlag pro Nacht € 30,-



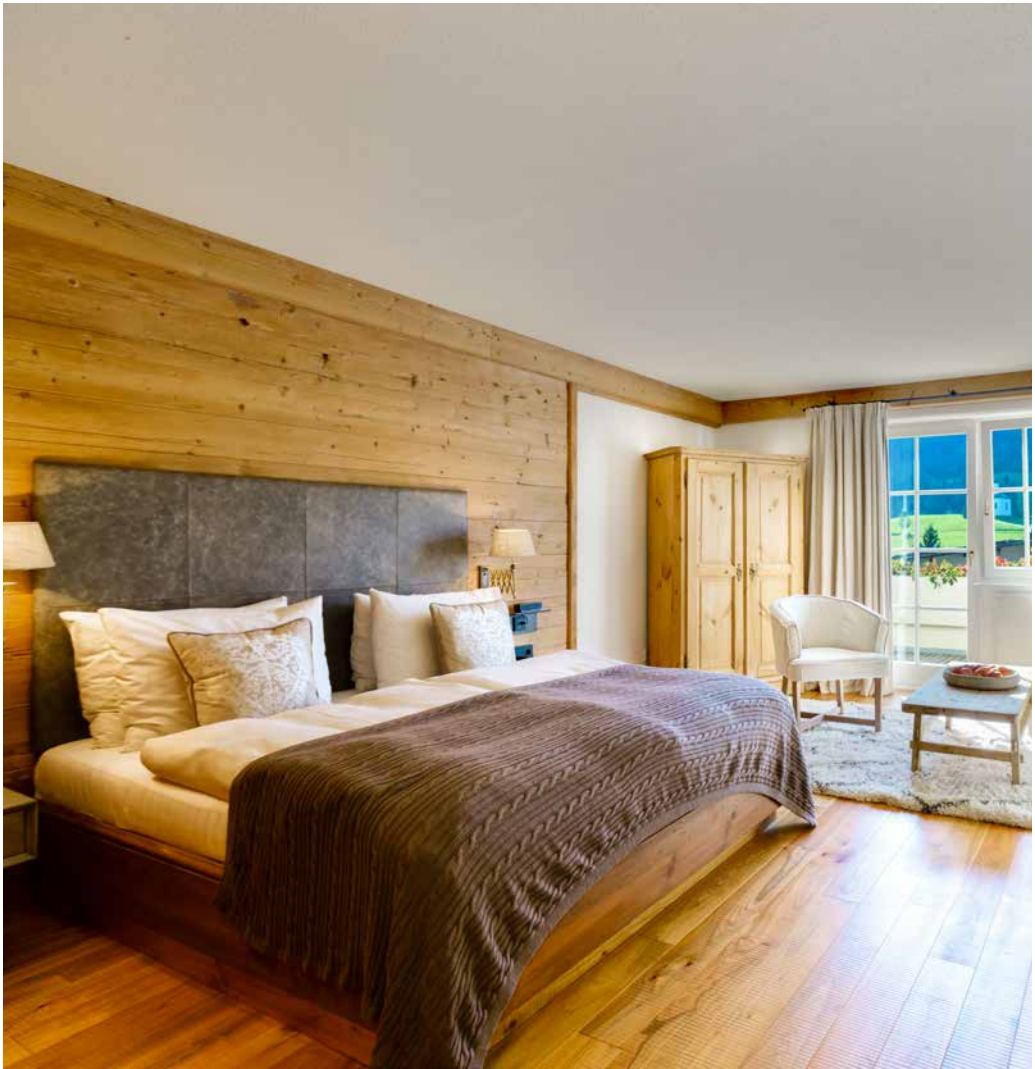


Karwendel Zimmer – NATUR (30 m²)

2017 umgebaut und neu ausgestattet. Im Haupthaus gelegen, mit Blick zum Garten/ Annakirchl. Nach dem japanischen Ästhetik-konzept „Wabi Sabi“ eingerichtet. Erdige Farb-akzente und harmonisierende Materialien wie Holz, Leinen, Stein und Glas.



A 176,- | B 182,- | C 199,- | D 204,- | E 209,- | F 259,- | Einzelzimmer-Zuschlag pro Nacht € 40,-



Landhaus Zimmer (35 m²)

Großzügige und stilvolle Doppelzimmer im Landhaus Ost und Süd gelegen, Blick zum Garten/Poolseite/Innenhof. Wohn- und Schlafbereich mit Eichenboden, Sitzecke, Schreibtisch, Bad und Dusche, separates WC, teilweise Bidet, Balkon oder Terrasse.



A 189,- | B 194,- | C 211,- | D 226,- | E 236,- | F 278,- | Einzelzimmer-Zuschlag pro Nacht € 40,-



„Edelweiß“



„Gipfelstürmer“



„Platzhirsch“



„Kaiserzeit“



„Weltenbummler“



„Auszeit“

Limited Edition Landhaus Zimmer – Kreativwerkstätte (35 m²)

Im Landhaus gelegen. Suchen Sie sich Ihr ganz individuelles Zimmer aus – ganz nach Ihrem Geschmack.

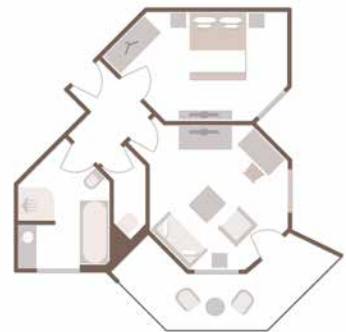


A 189,- | B 194,- | C 211,- | D 226,- | E 236,- | F 278,- | Einzelzimmer-Zuschlag pro Nacht € 40,-

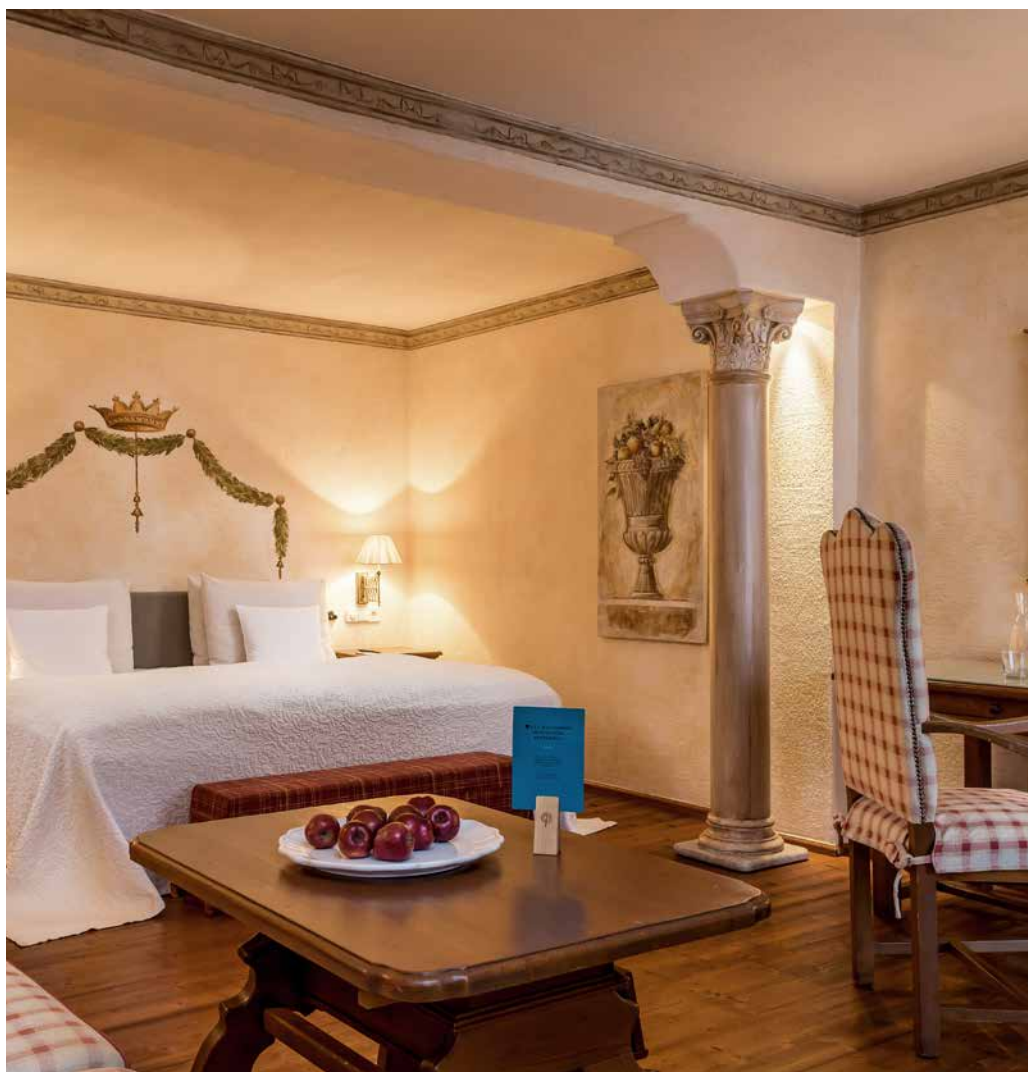


Landhaus Suite (45 m²)

Großzügige und stilvolle Suite, im Landhaus Ost gelegen, Blick zum Garten/Poolseite/Innenhof. Separater Wohn- und Schlafbereich, geräumiges Wohnzimmer, gemütliche Sitzecke, Schreibtisch, großzügiges Bad mit Wanne, Dusche, separates WC und Bidet, Balkon oder Terrasse.



A 228,- | B 233,- | C 253,- | D 269,- | E 279,- | F 323,- | Einzelzimmer-Zuschlag pro Nacht € 50,-



Junior Suite (55 m²)

Großzügige Junior Suite im Landhaus West gelegen, Blick zum Innenhof/Garten. Kombiniertes Wohn-/Schlafbereich, „YouBed“-System mit individuell einstellbarem Matratzen-Härtegrad, luxuriöses Bad mit separatem WC, Bidet, japanische Überlaufwanne, riesige Spiegel und TV im Badezimmer.

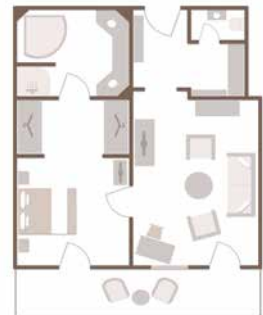


A 242,- | B 254,- | C 264,- | D 277,- | E 287,- | F 345,- | Einzelzimmer-Zuschlag pro Nacht € 50,-



Schlössl Suite (45 m²)

Im Schlössl gelegene Suite mit nobler Wohlfühl-Atmosphäre und Landgut-Charme. Blick zur Seekarspitze/Liegewiese/Annakirchl. Wohnzimmer mit bequemer Couch und Schreibtisch, ein antiker Bauernschrank dient als Minibar. Schlafzimmer mit großem Doppelbett aus Holz. Großzügiges Bad mit XL-Wanne und Dusche, separates WC und Balkon.



A 228,- | B 233,- | C 253,- | D 269,- | E 279,- | F 323,- | Einzelzimmer-Zuschlag pro Nacht € 50,-



Familien Suite (60 m²)

Im Landhaus Ost gelegen, Blick auf die Berge und zum Alpengolf. Geräumiges Wohn- und Schlafzimmer mit gemütlicher Sitzecke und Kamin. Zusätzliches Doppelzimmer mit Schreibtisch und Vorraum, großzügiges Bad mit Wanne, Bidet und Dusche, separates WC, Dachterrasse.



A 189,- | B 194,- | C 211,- | D 226,- | E 236,- | F 278,- | Preis pro Person und Nacht ab 3 Erwachsene



Penthouse Spa Suite (102 m²)

Im Landhaus Ost auf der 4. Etage gelegen, Blick auf die Berge zum Alpengolf. Zwei Schlaf- und Badezimmer, großzügiger Salon mit Sitzcouch und Sessel, 3 Flatscreen-TVs, Bar und Kachelofen, Dachterrasse mit eigener Dampfkabine, Balkon.



A 810,- | B 834,- | C 897,- | D 906,- | E 945,- | F 1.197,- | gleicher Preis für 1-4 Personen



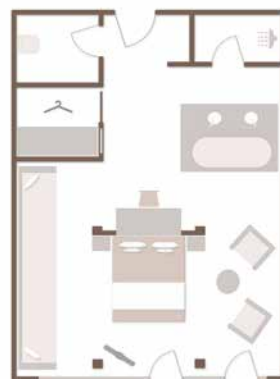
Posthotel SigNature Suite (55 m²)

Moderne Zimmer im Stammhaus. Nach dem japanischen Ästhetik-Konzept „Wabi Sabi“ eingerichtet und bei uns im Posthotel integriert. Wohnlich puristische Gemütlichkeit mit Blick in die freie Natur. Materialien wie Holz, Leinen und Heilerde als Wandputz lassen die Grenzen zwischen innen und außen verschwimmen. Doppelbett, begehbare Kleiderschrank, große Badewanne, Fußboden- und Deckenheizung, Flatscreen-TV und Soundsystem.

A 259,- | B 269,- | C 279,- | D 289,- | E 299,- | F 370,- |

Einzelzimmer-Zuschlag auf Anfrage |

Aufschlag Panorasuite pro Person und Nacht € 10,-











DIE TOP-PAUSCHALEN



aus über 100 Jahren Posthotel Achenkirch

100 Jahre Jubiläum 1918–2018

Ein attraktives Verwöhnpaket mit den legendärsten Angeboten aus 100 Jahren

- 4 Nächte, Anreise: Freitag, Samstag, Sonntag
- 1 Steinölbad mit Teilmassage
- 1 TCM-Behandlung (50 Min.)
- 1 Gertraud Gruber-Gesichtsbehandlung (70 Min.)
- 1 Kutschenfahrt
- 1 Überraschungsgeschenk vom Atrium Spa zum Mitnehmen



Preis ab € 853,- pro Person im DZ im Zimmertyp Zöhrer



Gib mir Kraft

Pferdestärke erleben im Naturparadies - alles für die Aktivierung von Körper und Geist

- 7 Nächte
- 1 Posthotel Signature Treatment „Kraftritral“
- 1 Kutschenfahrt



Preis ab € 1.035,- pro Person im DZ im Zimmertyp Zöhrer



Kraft der Erde – schwarzes Gold

Loslassen und eintauchen in die Welt der Entspannung. Massagen mit dem schwarzen Gold sorgen für ein Gefühl von geborgener Erdverbundenheit.



7 Nächte

Schwarzes Gold aus Tirol:

- 1 Steinöl Signature Treatment
- 1 Steinöl Wärmebehandlung und Vollmassage
- 1 Steinöl Wärmebehandlung und Teilmassage
- 1 Steinöl Wärmebehandlung Spezial

Preis ab € 1.219,- pro Person im DZ im Zimmertyp Zöhler

Alles für die Schönheit – der schnelle Effekt

Pflegendes Intensivprogramm für die nachhaltige Regeneration und Entspannung



- 4 Nächte
- 2 Tage Beautypaket nach Gertraud Gruber:
- 1 Premium Gesichtsbehandlung (80 Min.)
- 1 Aloe Vera Körperpeeling
- 1 Vollmassage

Preis ab € 818,- pro Person im DZ im Zimmertyp Zöhler

High EnerQi

Rundum-Verwöhnsservice von kulinarischen Highlights über pure Entspannung im 7000 m² großen Spa- und Wellness-Bereich



- 3 Nächte, Anreise Sonntag bis Freitag
 - 1 3-Gänge-Menü in unserem Gesundheitsrestaurant „TENZO“
- Tägliches TCM-Frühstück und -Mittagsgericht

Preis ab € 494,- pro Person im DZ im Zimmertyp Zöhler

Romantik, Natur und Erholung pur

Sinnlich, romantisch und privat –
Erholung der Extraklasse

- 3 Nächte
- 1 Meersalzbehandlung zu zweit
im Private Spa „Zeitlos“:
wohltuend öliges Körperpeeling mit
anschließendem Entspannungsbad

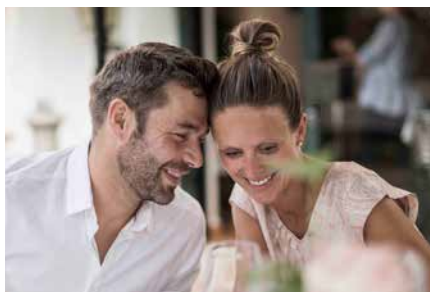


Preis ab € 554,- pro Person im DZ im Zimmertyp Zöhler

Honeymoon Forever

Genussmomente in romantischer Zweisamkeit

- 4 Nächte
- 1 Aromaöl-Relaxmassage zu zweit
- 1 Champagner-Frühstück
- 1 private Kutschenfahrt mit Lipizzanern
- 1 Romantik-Dinner (Überraschungs Menü)



Preis ab € 729,- pro Person im DZ im Zimmertyp Zöhler

Frei wie der Wind

Auf dem Rücken der Pferde die Welt der Tiroler
Berge erkunden – Reitgenuss für Kenner und
Liebhaber

- 4 Nächte, mit individuell wählbaren
Reit-Einheiten:
- 3 Longe-Einheiten (je 20 Min.,
Einzelunterricht) oder
- 3 Anfänger- oder Gruppenstunden
(je 45 Min.) oder
- 3 Einheiten für Fortgeschrittene oder Ausritte
(je 60 Min.)



Preis ab € 668,- pro Person im DZ im Zimmertyp Zöhler

Wanderglück – zu jeder Jahreszeit

Naturparadies in den Alpen: Wandern im Karwendel-Gebirge am Achensee

- 4 Nächte
- 1 Posthotel-Jausenpaket
- 1 Kombimassage - Teilmassage mit Fußreflexzonenmassage

Inklusive Verleih von Walking-Stöcken, Tourenvorschlägen und Wanderkarte



Preis ab € 659,- pro Person im DZ im Zimmertyp Zöhrer



Golfertage

Die einmalige Lage auf einem Hochplateau – umgeben vom imposanten Bergpanorama – lässt Golferträume wahr werden.

- 4 Nächte
- 3 Greenfees auf dem Posthotel Alpengolf
- 9 Loch



Preis ab € 647,- pro Person im DZ im Zimmertyp Zöhrer, buchbar von Mai bis Oktober 2019



Best Friends

Eintauchen in die fernöstliche Kultur der Körperentspannung durch gemeinsame Verwöhnmassagen

- 3 Nächte
- 1 „Spa Marine Spice & Silk“-Behandlung im Atrium Spa (60 Min.): entspannendes Massageritual aus der fernöstlichen Kultur mit vorgewärmten Muschelschalen
- 1 Handpeeling



Preis ab € 540,- pro Person im DZ im Zimmertyp Zöhrer







GUT ZU WISSEN



Das Posthotel Achenkirch ist eine exklusive Wohlfühloase für Erwachsene (ab 14 Jahren).

An-/Abreise:

Am Anreisetag sind die Zimmer frühestens ab 15:00 Uhr und spätestens bis 22:00 Uhr beziehbar. Spätere Ankunftszeiten teilen Sie bitte der Reservierung mit. Am Abreisetag steht Ihnen das Zimmer bis 11:00 Uhr zur Verfügung.

Informationen & Serviceleistungen

Tiefgaragenplatz	inklusive
Benutzung der Autowaschanlage	inklusive
Extra Frühstück am Anreisetag	€ 19,-
Hunde klein*	€ 20,-/Nacht
Hunde groß*	€ 30,-/Nacht
Einmalige Hundeendreinigung	€ 55,-

* Hunde nur auf Anfrage in den Zimmerkategorien im Schlössl.

Service, Steuern (10 % Mwst.) und Abgaben sind in allen Preisen enthalten. Preisanpassungen sind - auch innerhalb der Gültigkeitsdauer dieser Preisliste - vorbehalten.

Die Preise gelten pro Person und Nacht in €, zzgl. € 3,- Ortstaxe.

Stammgästewochen

Treue wird belohnt: mit 8 für 7 Nächte und dem beliebten Stammgäste-Galaabend.

12.-20.01.19 | 06.-14.04.19 | 06.-14.07.19 | 09.-17.11.19

Ganzjahrespreise

Ein Jahr, ein Tarif: Wir bieten rund um das Jahr dieselben saisonunabhängigen Preise an.

Bestpreis-Garantie

Wir sichern Ihnen über Telefon, E-Mail und Website die besten verfügbaren Tarife zu. Unsere Garantie: Sie finden nirgendwo anders einen günstigeren Preis.



Frühbucherbonus Sommerfrische

- In den Monaten Mai bis August
- 4 Monate vorher buchen
- Aufenthalt ab 7 Übernachtungen
- - 5 % auf alle Kategorien



Longstay

Alle Gäste, die 15 Nächte im Posthotel buchen, bekommen eine Nacht gratis.



Schneller finden – leichter buchen

Mit unserer neuen Posthotel-Website www.posthotel.at bieten wir Ihnen einen komfortablen Reiseführer zur individuellen Buchung und Planung von Unterkunft, Wellness- und Freizeitangeboten. Gerne beraten wir Sie natürlich auch weiterhin persönlich unter T +43 5246 6522, oder Sie schicken uns eine E-Mail an info@posthotel.at.



Posthotel-Gutscheine

Als Geschenk für Ihre Lieben und Freunde stellen wir Ihnen spezielle Wert-, Übernachtungs- oder Leistungsgutscheine zusammen. Online oder telefonisch können Sie sich stets Ihre individuellen Wünsche zusammenstellen, als Geschenkgutschein selbst ausdrucken oder zusenden lassen.

Bitte beachten Sie

Wir empfehlen Ihnen unseren Reise-Rücktrittskostenschutz. Die Annullierung einer Reservierung ist nur bis vier Wochen vor Anreisedatum kostenfrei möglich. Bei kurzfristigerer Stornierung ziehen wir vom Arrangement die Halbpensionspauschale sowie 20 % für nicht in Anspruch genommene Leistungen vom reinen Logispreis ab. Dasselbe gilt für eine vorzeitige Abreise. Anzahlungen leisten Sie bitte direkt an uns oder per Überweisung auf unser Konto:

Österreich:

Raiffeisen Regionalbank Achensee eGen
IBAN: AT94 3621 8000 0021 2332
BIC (Swift Code): RZTIAT22218
ATU: 576 444 00, FN 244 516 h

Zahlung

Bevorzugt akzeptieren wir Ihre Zahlung in bar in Euro oder mit EC-Karte sowie Visa und Mastercard.

Wo die Reise beginnt – so erreichen Sie uns

Mit Zug oder Flugzeug

Der nächstgelegene Bahnhof befindet sich im 20 Minuten entfernten Jenbach. Dort holt Sie unser Taxi-Partner gerne ab. Auch von den Flughäfen Innsbruck (50 km) und München (120 km) vereinbaren wir gerne einen Transfer. Preise auf Anfrage.

Mit dem Auto

Für die Anreise mit dem eigenen Pkw stehen Ihnen unsere kostenlosen Stellplätze in der Tiefgarage und die Benutzung der hoteleigenen Autowaschanlage gratis zur Verfügung.

München - Achenkirch:

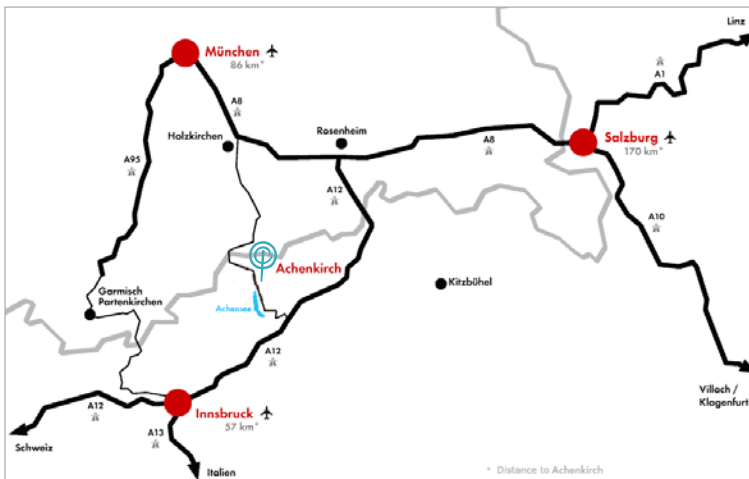
Von München kommend, nehmen Sie die A8 und anschließend die B318 und B307 bis Achenkirch. Sie erreichen uns so in knapp 1½ Stunden.

Salzburg - Achenkirch:

Von Salzburg kommend, nehmen Sie die A8, A93 und A12. Hier fahren Sie an der Abfahrt 39 in Wiesing aus und fahren weiter beim Kreisverkehr auf der linken Spur, dann dritte Ausfahrt auf die B181 bis Achenkirch. Sie erreichen uns auf diesem Weg in knapp 2 Stunden.

Innsbruck - Achenkirch:

Von Innsbruck kommend, fahren Sie über die A12 bis zur Ausfahrt 43 Wiesing-Achensee. Von hier folgen Sie der B181 bis Achenkirch. In gut 50 Minuten erreichen Sie so das Posthotel Achenkirch.



Impressum

Herausgeber: Posthotel Achenkirch GmbH

Redaktion: Elisabeth Höllwarth

Bildnachweis: Posthotel Achenkirch Archiv - MAXUM Jenni Koller - Christian Leischner - Fotoarchiv Achensee Tourismus

DER RUF DES SÜDENS

REITERS FINEST FAMILY
REITERS SUPREME

Unendlich mehr als nur Hotels



WWW.REITERS-RESERVE.AT



POSTHOTEL ACHENKIRCH GMBH, Achenkirch 382, 6215 Achenkirch am Achensee, Tirol, Austria
T +43 5246 6522, info@posthotel.at, www.posthotel.at