



FALKENSTEINER

*Hotel & Asia Spa
Leoben* ****

Falkensteiner Hotel & Asia Spa Leoben Meeting & Convention



General Manager:
Bankett & Sales:

Wolfgang Tesch
Teresa Pongratz

Falkensteiner Hotel & Asia Spa Leoben ****

In der Au 1-3, A-8700 Leoben

Tel: +43/(0)3842/407, Fax: +43/(0)3842/405 405

teresa.pongratz@falkensteiner.com

www.leoben.falkensteiner.com



Index

1. Ihre Veranstaltung liegt uns am Herzen!	3
2. Ihr Seminar	4
2.1. Seminarräume	4
2.2. Bestuhlungsmöglichkeiten	4
2.3. Technik & Equipment	5
3. Seminarverpflegung	6
3.1. Seminarpauschale	6
3.1.1. Seminarpauschale „Falkensteiner“ ganztags	6
3.1.2. Seminarpauschale „Falkensteiner“ halbtags	6
3.2. Individuelle Gestaltung	7
3.2.1. Raummieten	7
3.2.2. Seminargetränke	7
3.3. Sonstige Wichtigkeiten	8
3.3.1. Kosten Kopien	8
3.3.2. Parken	8
4. Teambuilding	9
4.1. Alpfox.com	9
4.2. Retter Events	9
4.3. Teamazing	9
4.4. Vielfältige Ausflugsmöglichkeiten	9
5. Ihre Anreise	10



1. Ihre Veranstaltung liegt uns am Herzen!

Die Steirer behaupten gerne, dass es einen guten Grund dafür gibt, dass sich im Namen der zweitgrößten steirischen Stadt die Wörter „leben“ und „loben“ verstecken; immerhin würde beides zutreffen. Und gerade das macht es so reizvoll im grünen Herzen Österreichs zu tagen. Was noch vor zwanzig Jahren eine von der Schwerindustrie geprägte Gegend war, präsentiert sich heute als bewaldetes Kunst-, Kultur, Historien- und Einkaufszentrum. Das landesweit berühmte Gösser-Biermuseum beispielsweise gibt einen fantastischen Überblick über die Ess- und Trinkgewohnheiten der Mönche, ebenso wie die Möglichkeiten die Kochkunst mit dem Gerstensaft zu erweitern. Und die Fahrt in den Erzberg lässt einen wohligh erschauern, wenn man sieht wie hart noch vor wenigen Jahrzehnten unter Tage gearbeitet werden musste.

Und mittendrin seit Mai 2008 eines der schönsten und modernsten Tagungshotels der Steiermark. Das Falkensteiner Hotel & Asia Spa Leoben am Beginn der steirischen Eisenstrasse verfügt über mehr als 100 Zimmer in einem modernen Design. Ausgestattet natürlich mit dem was wir bei Falkensteiner längst als Selbstverständlichkeit empfinden: trennbare Doppelbetten, Bad/Dusche und Toilette räumlich getrennt, Klimaanlage, Sat-TV, Internetanschluss und vielem mehr.

Bevor unsere Tagungs- und Meetinggäste aber das Gefühl von Urbanität und Stil genießen dürfen, steht oft ein anstrengender Tag bevor. Damit der Tag vielleicht doch mehr wie eine lehrreiche Erholung wird, bieten wir alles was zur Organisation einer Tagung nötig ist. Zum einen die Hardware; 700m² Konferenzbereich ausgestattet mit modernster Technik (Beamer, Lautsprecheranlagen und vielem mehr) und lichtdurchflutet mit einem beruhigenden Blick auf Wiesen, Bäche und einem schönen Garten. Zum anderen die Software; ein professionelles Team, das Ihre Tagung, Ihre Konferenz oder Ihre Gruppenreise so behandelt als sei es die eigene. Mit einem Höchstmaß an Individualität bei der Erfüllung Ihrer Wünsche und einem Maximum an Kostenbewusstsein. Ihre Tagung soll ein Erfolg werden und den Preis wert sein - denn Ihr Erfolg ist unser Erfolg.

Ach ja, ein Zuckerl bietet das Falkensteiner Hotel & Asia Spa Leoben auch noch: den mithin größten asiatischen Wellness- und Relaxbereich der gesamten Region. Ein olympiareifes 50-Meter Außenbecken lädt ebenso zu sportlichen Höchstleistungen, wie die acht Saunen und die Ruhebereiche zur Erholung laden. Fachleute stehen außerdem parat, um die Gäste mit allerlei Massagen und entspannenden Anwendungen ebenfalls die Mühsal des Tages vergessen zu lassen.

Wenn Sie einmal bei uns im Falkensteiner Hotel & Asia Spa Leoben getagt haben, dann glauben Sie den Steirern, dass sich „leben“ und „loben“ im Namen der Stadt Leoben verstecken.

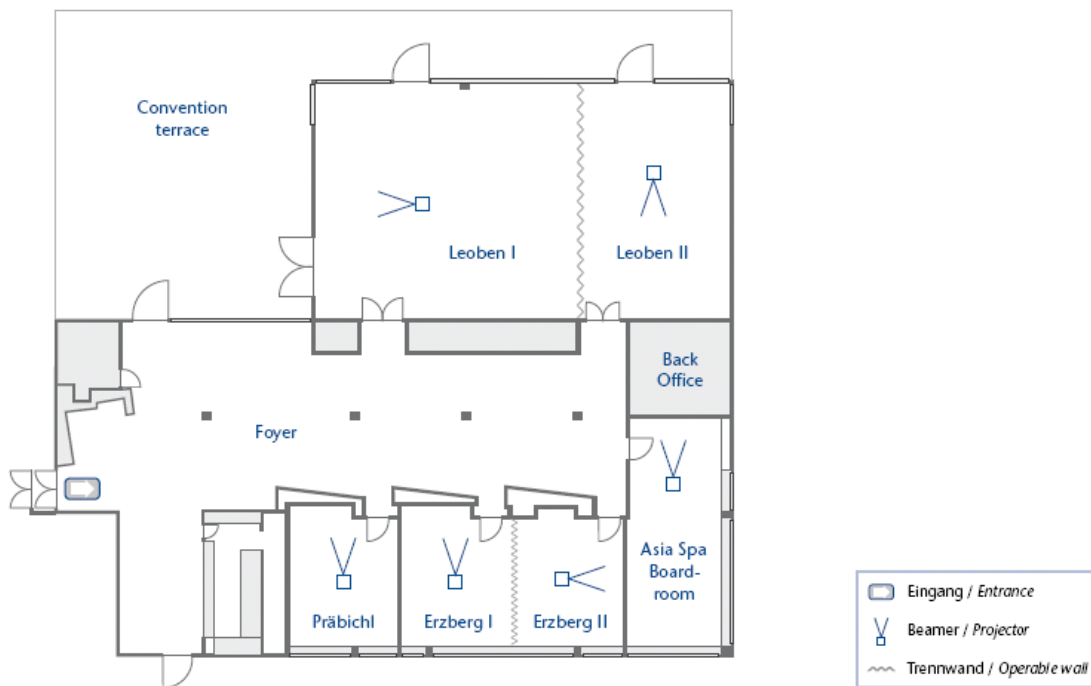
Wenn auch Sie unsere ansprechenden Rahmenbedingungen für Ihre Veranstaltung nutzen wollen, dann freuen wir uns auf Ihren Besuch und bitten Sie um Kontaktaufnahmen unter: +43 (0)3842/405 407 oder via E-Mail unter leoben@falkensteiner.com. Wir freuen uns, für Sie aktiv werden zu können!



2. Ihr Seminar

2.1. Seminarräume

Insgesamt umfasst der Meeting- und Convention Bereich eine Fläche von 700m². Alle Räumlichkeiten sind lichtdurchflutet und ruhig gelegen. Die Räume können teilweise individuell auf Ihre Bedürfnisse in Ihrer Größe verändert werden.



2.2. Bestuhlungsmöglichkeiten

Tagungs- räume Conference Rooms	Fläche (m ²) Square measure (sqf)	Länge / Breite / Höhe (m) length / width / height (ft)						
Präbichl	37 398	6,5 / 5,8 / 3,5 21.3 / 19.0 / 11.5	20	12	12	12	10	-
Erzberg I + II	74 796	6,5 / 11,5 / 3,5 21.3 / 37.7 / 11.5	45	20	30	30	30	-
Erzberg I	37 398	3,3 / 5,8 / 1,8 10.8 / 19.0 / 5.9	20	12	12	12	10	-
Erzberg II	37 398	3,3 / 5,8 / 1,8 10.8 / 19.0 / 5.9	20	12	12	12	10	-
Asia SPA Boardroom	61 656	11,0 / 5,5 / 3,5 36.1 / 18.0 / 11.5	35	20	16	20	-	-
Leoben I + II	244 2626	21,0 / 11,5 / 3,5 68.9 / 37.7 / 11.5	238	100	80	-	140	250
Leoben I	154 1657	13,5 / 12,5 / 3,5 44.3 / 41.0 / 11.5	140	60	50	-	90	150
Leoben II	90 968	7,5 / 12,5 / 3,5 24.6 / 41.0 / 11.5	100	36	30	-	60	100
Foyer	170 1830	20,0 / 6,7 / 3,5 65.6 / 22.0 / 11.5	-	-	-	-	-	150



2.3. Technik & Equipment

Die Standardtechnik, welche in der Raummiete bzw. in der Seminarpauschale enthalten ist, umfasst Beamer, Leinwand, 1 Flipchart mit Stiften und 1 Pinnwand.

Zusätzlich haben wir folgendes technisches Equipment für Ihre Veranstaltung im Haus – Preise auf Anfrage:

- ✂ Moderationskoffer
- ✂ Stehpult
- ✂ Funkmikrofon (Hand)
- ✂ Funkmikrofon (Headset)
- ✂ Techniker
- ✂ Bühne
- ✂ Weiteres technisches Equipment mieten wir gerne bei Bedarf für Sie an!



3. Seminarverpflegung

3.1. Seminarpauschale

3.1.1. Seminarpauschale „Falkensteiner“ ganztags

- ✂ **Welcome Coffee:** Kaffee von der Espressomaschine, exklusive Teeauswahl von Ronnefeldt sowie Candybar und Obstkorb
- ✂ **Konferenzraum:** Ganztägige Raummiete in einem klimatisierten tageslichtdurchfluteten und der Gruppengröße entsprechenden Seminarraum
- ✂ **Kaffeepausen:** 2 Kaffeepausen, Vor- und Nachmittag (Kaffee von der Espressomaschine, exklusive Teeauswahl von Ronnefeldt sowie süßem oder pikantem Snack)
- ✂ **Tagungsgetränke:** 4 Getränke im Tagungsraum pro Teilnehmer (Vöslauer Mineralwasser 0,33l und Fruchtsäfte 0,2l)
- ✂ **Mittags Lunch:** 3-gängiger Business-Lunch als Menü oder Buffet (laut Küchenchef) inklusive Soda- und Leitungswasser und einem alkoholfreien Getränk
- ✂ **Seminarausstattung:** 1 Flipchart, 1 Pinnwand, Beamer, Leinwand, Seminarblöcke, Kugelschreiber, Moderationskoffer
- ✂ **Welcome Home! Host:** persönliche Betreuung während Ihres Seminars

zum Preis von € 53,00 pro Person

3.1.2. Seminarpauschale „Falkensteiner“ halbtags

- ✂ **Welcome Coffee:** Kaffee von der Espressomaschine, exklusive Teeauswahl von Ronnefeldt sowie Candy-Bar und Obstkorb
- ✂ **Konferenzraum:** Halbtägige Raummiete in einem klimatisierten, tageslichtdurchfluteten und der Gruppengröße entsprechenden Seminarraum
- ✂ **Kaffeepausen:** 1 Kaffeepause Vor- oder Nachmittag (Kaffee von der Espressomaschine, exklusive Teeauswahl von Ronnefeldt sowie süßem oder pikantem Snack)
- ✂ **Tagungsgetränke:** 2 Getränke im Tagungsraum pro Teilnehmer (Vöslauer Mineralwasser 0,33l und Fruchtsäfte 0,2l)
- ✂ **Mittags Lunch:** 3-gängiger Business-Lunch als Menü oder Buffet (laut Küchenchef) inklusive Soda- und Leitungswasser und einem alkoholfreien Getränk
- ✂ **Seminarausstattung:** 1 Flipchart, 1 Pinnwand, Beamer, Leinwand, Seminarblöcke, Kugelschreiber, Moderationskoffer
- ✂ **Welcome Home! Host:** persönliche Betreuung während Ihres Seminars

zum Preis von € 46,00 pro Person

3.1.3 "Upgrade your package"

- ✂ **Brain-Food Upgrade:**
Begrüßungskaffee mit geschnittenem Obst, Kaffeepause mit gesunden Snacks und Smoothies am Nachmittag (+ € 5,00 - pro Person/Tag)
- ✂ **Unlimited Upgrade:**
Unlimitierte alkoholfreie Getränke im Tagungsraum und beim Mittagessen (+ € 5,00 - pro Person/Tag)



3.2. Individuelle Gestaltung

Gerne können Sie Ihr Seminarprogramm auch individuell zusammenstellen!

3.2.1. Raummieten

Raumgröße	Raummiete ganztags	Raummiete halbtags
37 m ²	€ 150,00	€ 105,00
61 m ²	€ 220,00	€ 145,00
74 m ²	€ 225,00	€ 150,00
90 m ²	€ 270,00	€ 190,00
154 m ²	€ 370,00	€ 270,00
244 m ²	€ 630,00	€ 450,00
Foyer	€ 790,00	€ 450,00

Die Halbtagesmiete kommt bei einer Veranstaltung mit Beginn 8.00 und dem Ende bis 12.30 Uhr bzw. ab 13.30 bis 18.00 Uhr oder ab 19.00 bis 24.00 Uhr zur Anwendung. Die Raumbereitstellungskosten sind unabhängig von der Dauer der Raumbenützung. Die Standardtechnik ist in Raummiete und Raumbereitstellungskosten inkludiert.

3.2.2. Seminargetränke

Kaffee aus der Espressomaschine	pro Tasse	€ 2,50
Filterkaffee in Kannen 0,6 l	pro Kanne	€ 6,50
Mineralwasser 0,33l	pro Flasche	€ 2,60
Mineralwasser 0,75l	pro Flasche	€ 4,60
Rauch Fruchtsaft 0,2l	pro Flasche	€ 3,10



3.3. Sonstige Wichtigkeiten

3.3.1. Kosten Kopien

Kopien:	€ 0,20 je Seite
Folienkopien:	€ 1,00 je Seite
Fax:	€ 1,50 (Österreich), € 2,00 (Europa), € 3,00 (außerhalb Europa)

3.3.2. Parken

Die Kosten für die Plätze auf den Freiflächen betragen max. € 8,00 pro Tag (zahlbar NUR am Parkautomat) und für die Hotelgarage und das Parkdeck max. € 12,00 pro Tag (zahlbar im Hotel UND am Parkautomat). **Betreiber und Inhaber der Parkanlagen sind die Stadtwerke Leoben** - bitte beachten Sie die maximale Einfahrtshöhe von 2,42m.



4. Teambuilding

4.1. Alpfox.com

Erfolgreich ans Ziel mit Alpintrainings von Alpfox.com.

Professionelle Alpin-Trainings und Events - Management in den Alpen

Veranstalten Sie Ihr nächstes Meeting mit der geballten Kraft einer beeindruckenden alpinen Landschaft!

Ungewöhnliche Schauplätze und gemeinsame Aktivitäten schaffen eine neue Qualität auf allen Kommunikationsebenen und bilden weiter.

Alpfox.com bietet Ihnen flexible Komplettlösungen – „Abenteuer all inclusive“ sozusagen.



4.2. Retter Events

Für Ihr spezielles Team Programm steht Ihnen ein durch die Agentur „Retter Events – Die ErlebnisManufactur“ speziell zusammengestelltes Repertoire an Teambuilding-Möglichkeiten wie Offroad Team Trophy, Seifenkistenrennen, Spa Fighter, Feuerlauf und noch viele andere zur Verfügung.

4.3. Teamazing

Teamazing sind die Richtigen für Sie wenn Sie auf der Suche nach noch nie dagewesenen Teamaufgaben sind. Die meisten Spiele sind Eigenkreationen von teamazing und werden speziell auf Ihre Bedürfnisse zugeschnitten und aufbereitet.

4.4. Vielfältige Ausflugsmöglichkeiten

Highlights in der Region

- Erleben Sie Fahrspaß auf dem legendären Red Bull Ring
- Seien Sie live dabei wenn am Erzberg gesprengt wird (Mai-Oktober)
- Erfahren Sie mehr über die Geschichte und den Geschmack von Gösser
- Spüren Sie die Vielfalt von Stadt und Land





5. Ihre Anreise



Von Süden/Westen: A9 Richtung Wien – am Knoten Sankt Michael auf die S6 Richtung Leoben – Ausfahrt Leoben Ost

Von Norden: A9 Richtung Wien/Sankt Michael – bei Knoten Sankt Michael auf die S6 Richtung Leoben – Ausfahrt Leoben Ost

Von Osten: A2 Richtung Graz – bei Knoten Seebenstein auf S6 Richtung Semmering – Ausfahrt Leoben Ost



In Leoben: Von der B16 Kärntnerstraße – rechts in die Mühltaler Straße – Langgasse – dem Straßenverlauf folgend rechts in die Dominikanergasse – bis zum Kreisverkehr, 2. Ausfahrt in die Parkstraße – nach rechts in Jahnstraße bis In die Au.